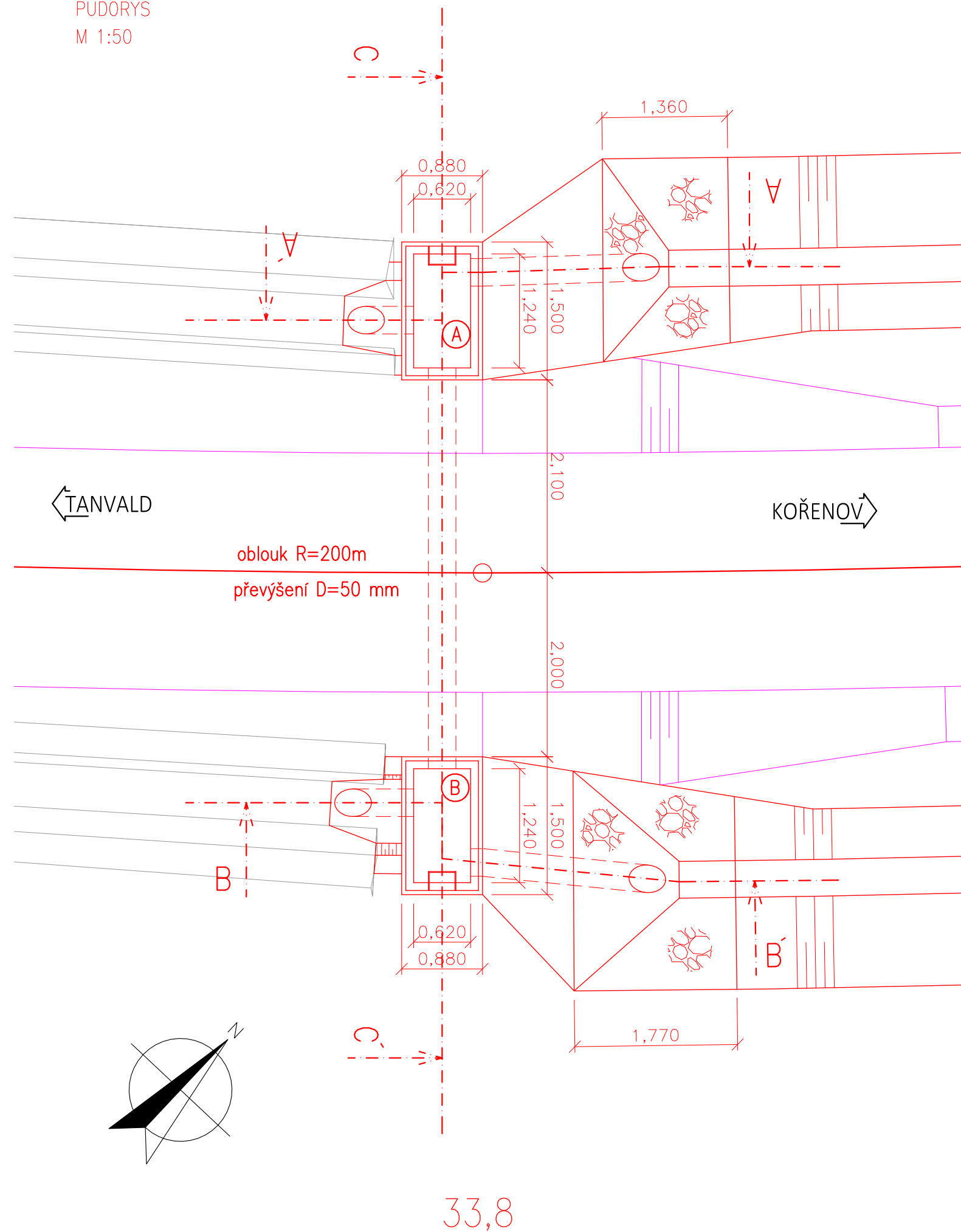
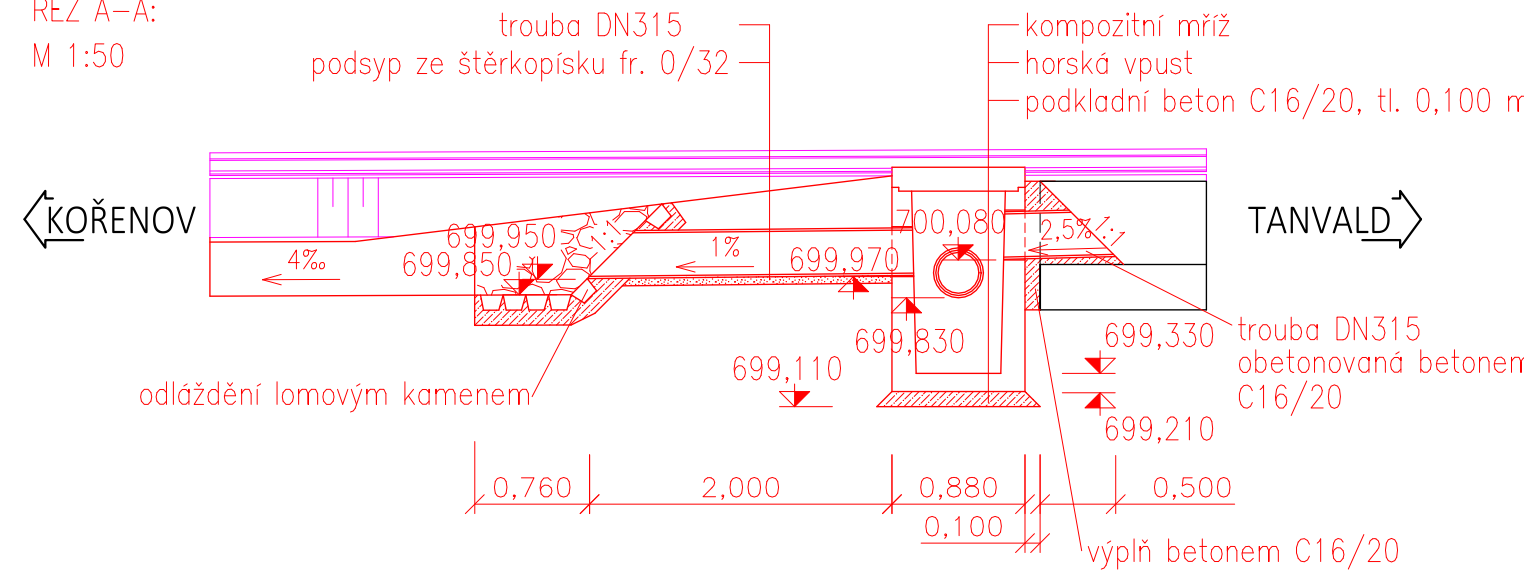


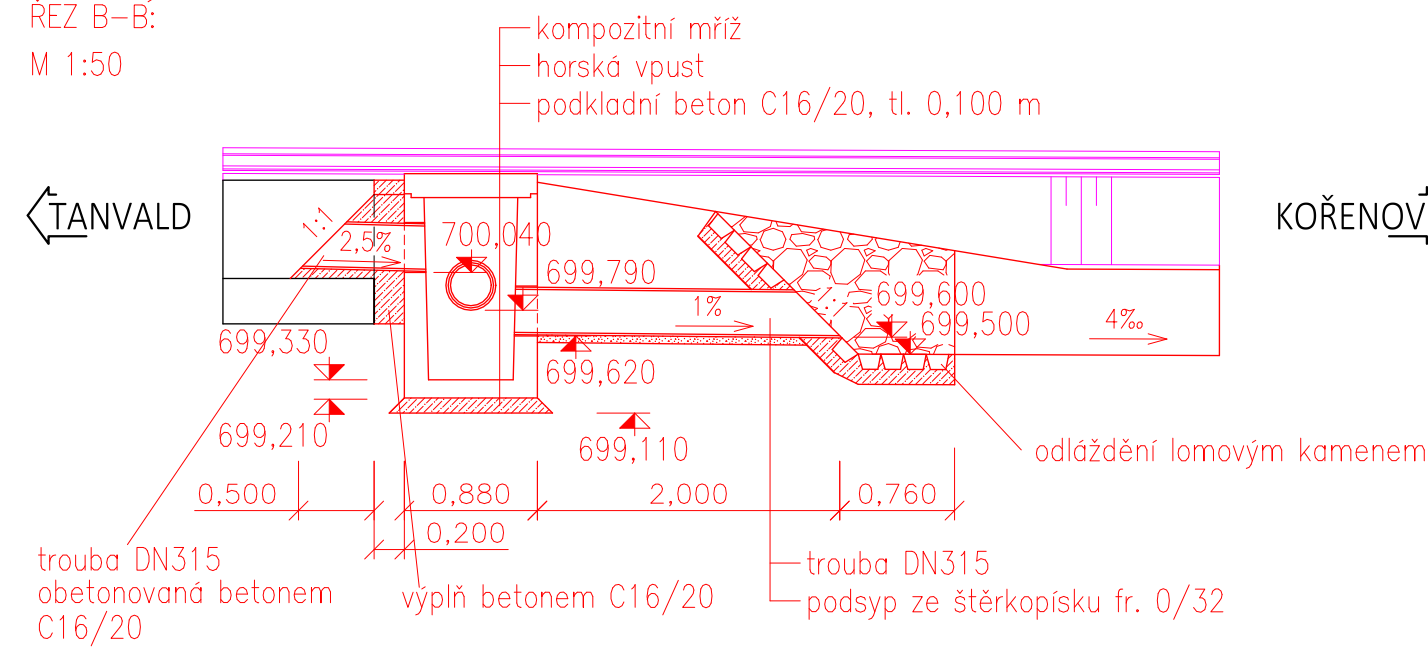
PŮDORYS
M 1:50



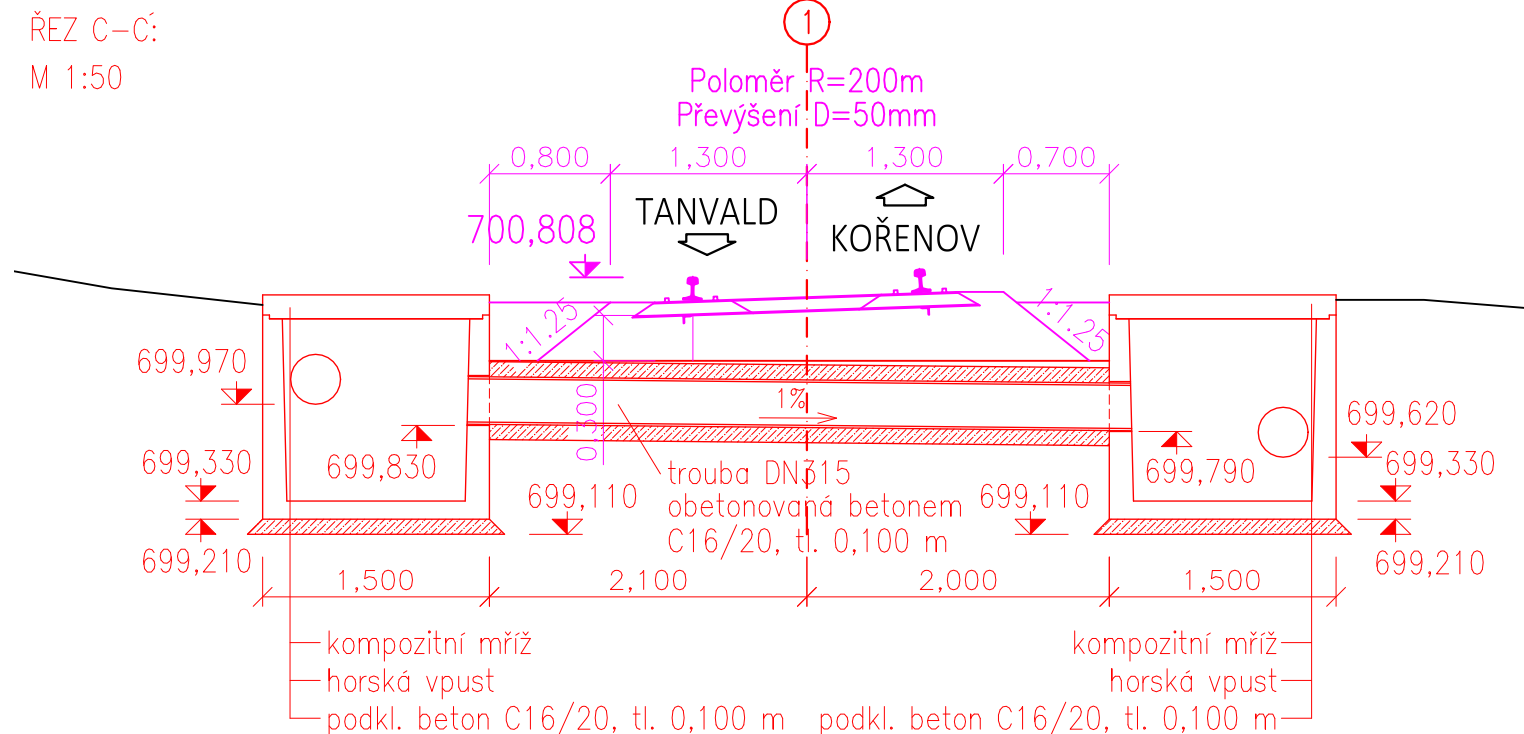
ŘEZ A-A
M 1:50



ŘEZ B-E
M 1:50



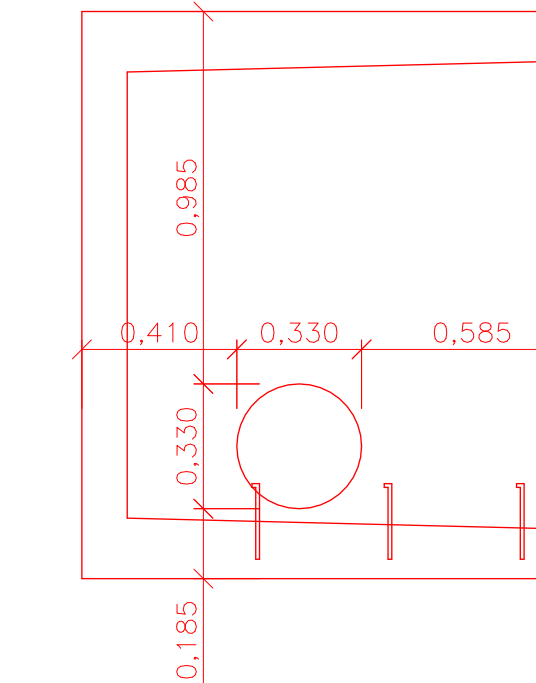
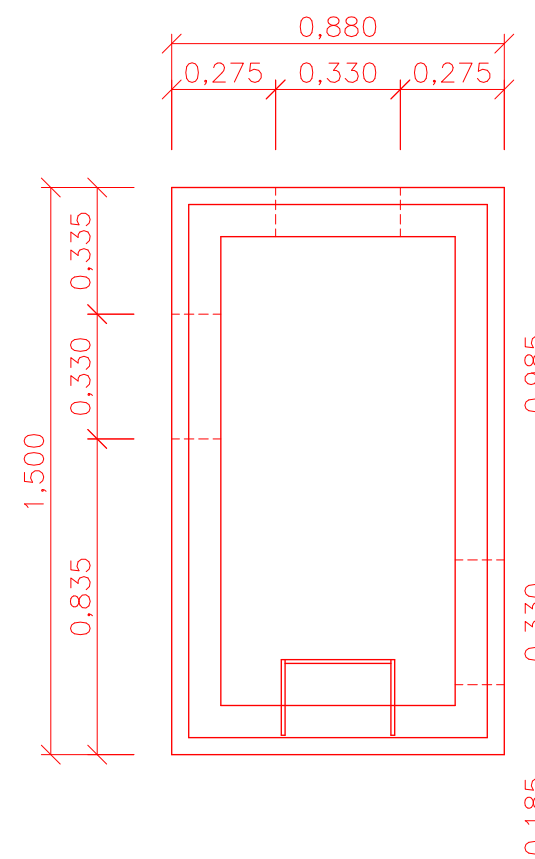
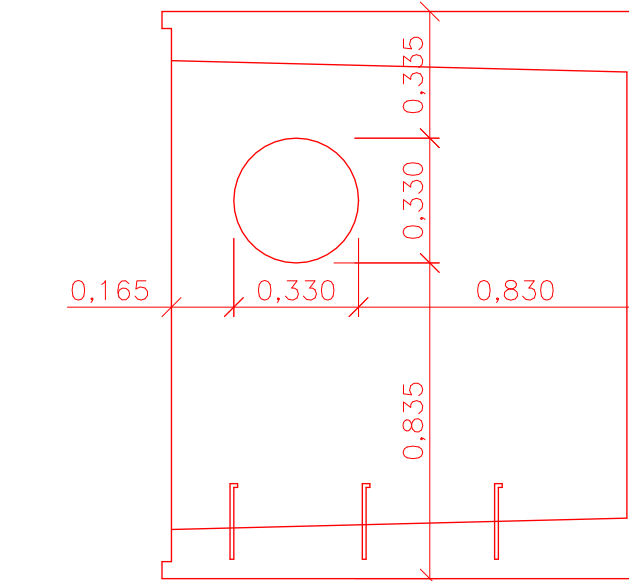
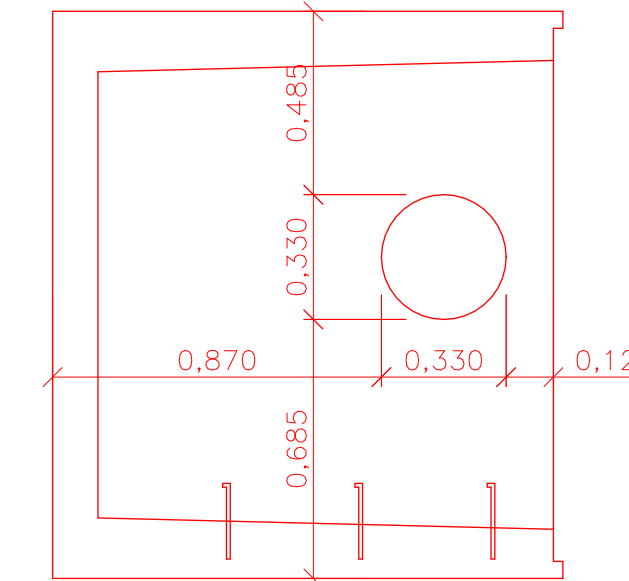
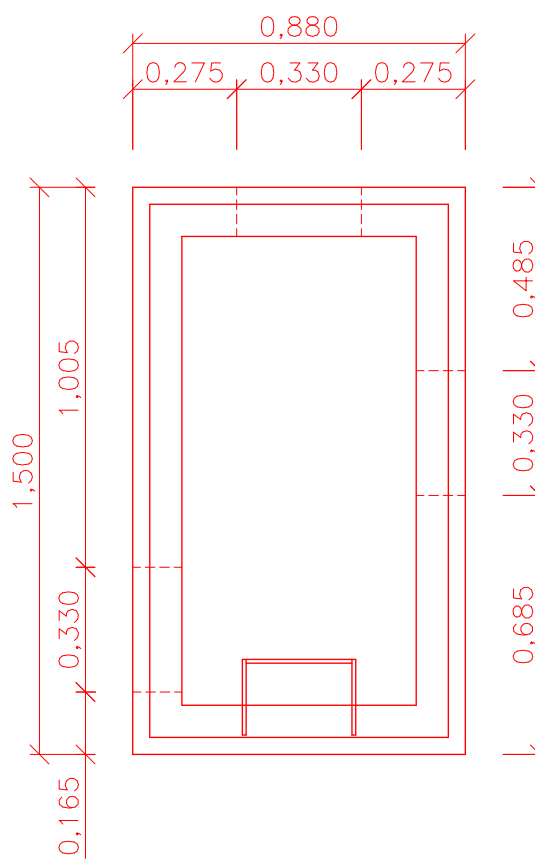
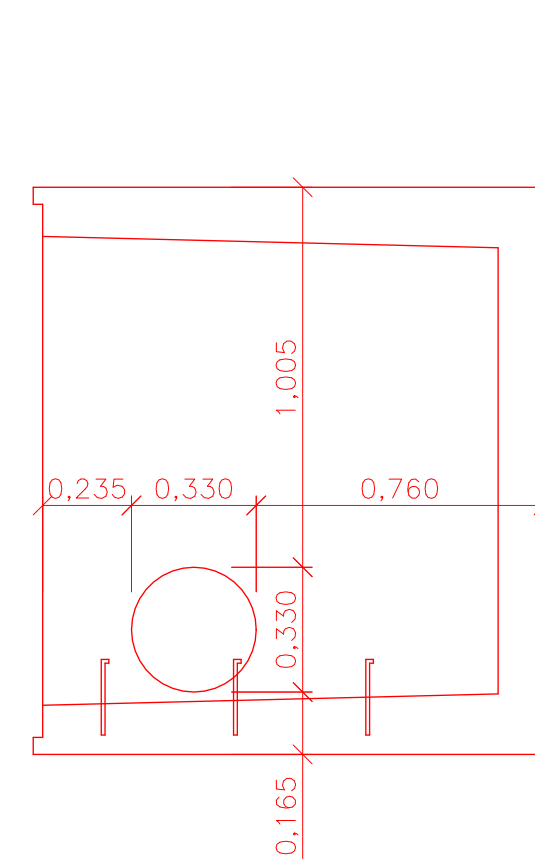
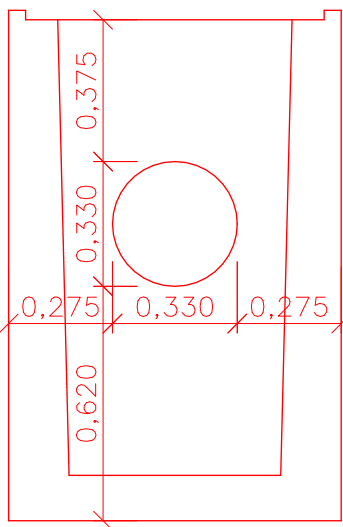
ŘEZ C-C
M 1:50



HORSKÁ VPUST A
M 1:20

Poznámky

Otvory v prefabrikátech budou provedeny ve výrobě.
Plochy prefabrikátů na styku s okolní zemínou se ošetří izolací proti vodě v souladu s TKP, Kapitola 22 – Izolace proti vodě.
Spáry mezi troubou a otvorem prefabrikátu budou vyplněny těsnícím tmelem.



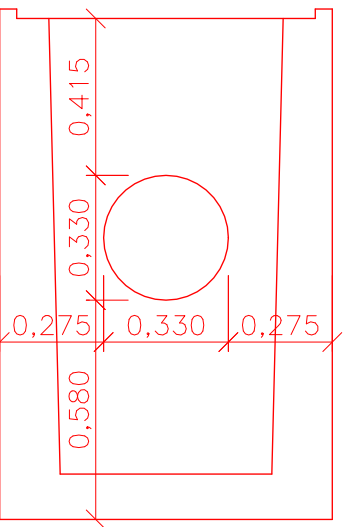
HORSKÁ VPUST E
M 1:20

Poznám

Otvory v prefabrikátech budou provedeny ve výrobě.

Plochy prefabrikátu na styku s okolní zeminou se ošetří izolací proti vodě v souladu s TKP, Kapitola 22 – Izolace proti vodě.

Spáry mezi troubou a otvorem prefabrikátu budou vyplněny těsnícím tmelem.




Výškový systém Bpv		Souřadnicový systém S-JT
Číslo změny:	Obsah změny:	Datum změny
01	Zpracování připomínek	10/20
02	-	
03	-	

Generální projektant: TÝM/SAGASTA - Tanvald - Kořeno



Zpracovatel dílčí části dokumentace

Vypracoval: <i>Koucký</i> Ing. Václav Kovařík		Zodp. projektant: <i>Jan</i> Ing. Miroslav Rykl		Kontrolovali: <i>Reutka</i> Ing. Jakub Reutka		
Kraj: Liberecký		Traťový úsek/Obec: 1671 Liberec - Harrachov st.hř.				
Investor: Správa železnic, státní organizace; Dlážděná 1003/7; 110 00 Praha 1						
Akce: <div>Oprava trati v úseku Tanvald – Kořenov</div>						
SO 04-10-01 Dolní Polubný (mimo) – Kořenov (mimo), železniční svršek SO 04-11-01 Dolní Polubný (mimo) – Kořenov (mimo), železniční spodek						
Obsah dokumentace: DETAIL – HORSKÉ VPUSTI V KM 33,800						
Formát: 6xA4 Datum: 11/2021 Účel: DSP+PDPS Č. zakázky: 64020136 Změna: <div>Č. kopie:</div>						<div>Č. přílohy: .06.02</div>
Měřítko: 1:50/1:20						
Část dokumentace: E.1.1.4						